

# Cabane du Demècre Montagn'art

## Nature intime : le regard d'Elisa

### Montagn'art : l'art à ciel ouvert

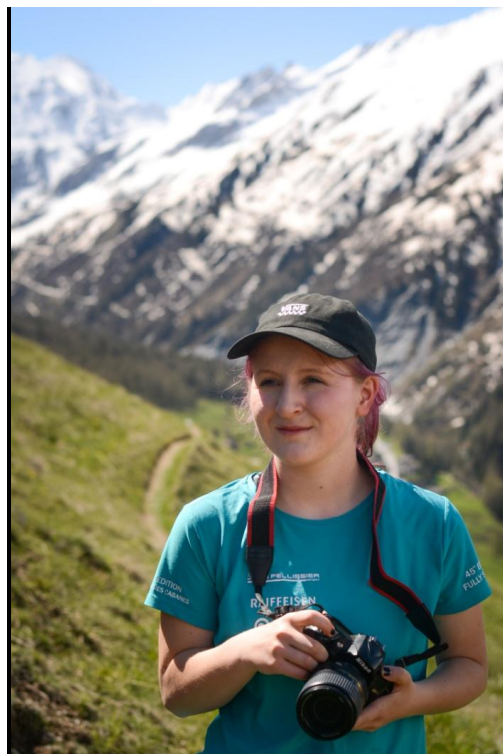
Depuis 2001, la cabane du Demècre, sur les Hauts de Fully, à l'initiative de Montagn'art, organise des expositions en lien avec Art et Nature. Une quinzaine d'artistes ont porté leurs œuvres dans leur sac à dos, jusqu'à la cabane située à 2361m d'altitude. Celle-ci a accueilli graveurs, peintres, architectes, sculpteurs, photographes, musiciens, biologistes, cuisiniers, vigneron, pour y installer leurs travaux, à ciel ouvert. Occasions multiples de regards et de repas partagés. L'été 2021 ouvre une fenêtre sur le travail photographique de la jeune Elisa Buthey, de Fully.

### Au cœur de l'arc-en-ciel alpin

D'accès facile, la cabane du Demècre est idéalement placée sur le Tour du Chavalard. Elle offre un point de vue unique sur les Dents du Midi. Elle est aussi l'un des gîtes d'étape du Tour des Muverans, et de la célèbre Via Alpina, traversant toutes les alpes, de Slovénie jusqu'à Menton. Des chemins issus des quatre points cardinaux arrivent et partent de la cabane. Durant tout l'été 2021 la cabane du Demècre et ses environs seront agrémentés d'une série photographique d'Elisa Buthey.

### Le regard d'Elisa Buthey

Elisa Buthey affectionne les côteaux de Fully. Habitant près des Follatères, elle se plaît à se promener sur les coteaux, observant faune et flore. Depuis des années elle séjourne à la cabane du Demècre, lors de semaines de gardiennage avec sa famille.



Elisa Buthey © Photo : Sophie Buthey

Dans ces moments particuliers, assise dans les pentes, elle aime contempler le paysage, les lumières du matin, le soleil levant. Son appareil photographique en bandoulière, elle saisit alors parfois, dans un instant fugace, discret, inattendu, une lueur d'intimité partagée avec les anémones, avec le rouge-queue noir, avec les gentianes et les jubarbes. A la cabane du Demècre, Elisa se sent un peu comme à la maison : *« Ici, je peux rester des heures, assise contre un rocher, sans chercher à faire quelque chose de spécial. Dans ces moments de silence, je suis attentive aux lumières, aux mouvements, au passage du gypaète, comme au vent qui invite les choucas à danser. »*

### Nature intime



Lagopèdes, Hauts de Fully  
© Photo : Elisa Buthey

Elisa Buthey nous invite à nous approcher de ce qui nous est proche, familier. Parfois, croyant connaître une fleur du fait de sa présence à proximité, nous ne la regardons plus. Ou nous regardons et ne voyons pas. L'exposition Montagn'art propose de découvrir le regard d'Elisa. Deux espaces, intérieur et extérieur, sont investis par la jeune photographe. Une sélection de fleurs des alpes est accrochée aux cimaises de la cabane du Demècre : centaurée des Alpes, anémone soufrée, petite tortue et bois gentil, bourdon et crocus... A l'extérieur, dans la prairie et au milieu des rochers jouxtant la cabane, sont installées des images du monde sauvage: traquet motteux, lagopède, mais aussi bouquetin, chamois, marmotte.

Elisa Raconte : « *Un jour, non loin de la cabane du Demècre, j'ai distingué dans les herbes un poussin de lagopède. Sans bouger, j'ai finalement observé huit petits autour de leur mère, demeurant immobile, se confondant avec les pierres et le paysage. Cela a été un moment de grâce.* »

## Sortie à la cabane du Demècre

L'exposition de photographies Nature intime, d'Elisa Buthey, est à découvrir durant tout l'été, lors d'une sortie en montagne, en famille. La cabane est gardiennée. Il y a donc possibilité de s'y restaurer, et aussi de dormir sur place, en s'assurant de réserver votre place à l'avance. L'exposition est en grande partie à découvrir à l'extérieur de la cabane. Le vernissage de l'exposition un peu plus tard que l'ouverture, en présence de l'artiste, le samedi 25 juillet dès 12h00.

*Montagn'art remercie l'ARPI, qui a contribué à la réalisation de l'exposition par son appui technique.*

### Olivier Tamarcaz

Initiateur de Montagn'art  
Cabane du Demècre

## Infos pratiques

### Montagn'art :

Nature intime

Photographies d'Elisa Buthey

10 juillet - 16 octobre 2021

### Lieu :

Cabane du Demècre

### Ouverture :

samedi 10 juillet

### apéritif en présence de l'artiste :

dimanche 25 juillet dès 12h00

### Horaires d'ouverture :

ouvert en permanence

### Organisation :

Montagn'art, Cabane du Demècre

Club Les Trotteurs, Fully

[www.demecre.ch](http://www.demecre.ch)

### Accès :

<https://demecre.ch/situation-et-acces/>